

## Možnosti zlepšenia hodnotenia výsledkov žiakov stredných škôl

Bratislava 28.2.2020

### Projekt podporili:



Operačný program  
**Efektívna  
verejná správa**



**Európska únia**  
Európsky sociálny fond

Táto analýza je súčasťou projektu<sup>1</sup>, ktorý je podporený z Európskeho sociálneho fondu cez operačný program Efektívna verejná správa.

### Autori

Peter Klátik  
Matej Tunega

---

<sup>1</sup> Viac informácií: <http://www.ineko.sk/projekty/zvysovane-obcianskej-informovanosti-a-participacie-pri-strazeni-financneho-zdravia-samosprav-ako-aj-kvality-a-efektivnosti-v-skolstve-zdravotnictve-a-doprave>.

## Abstrakt

INEKO doteraz hodnotil výsledky žiakov stredných škôl na základe statického hodnotenia, ktoré zahŕňa výsledky externej časti písomnej formy maturít, nezamestnanosť absolventov a finančné prostriedky získané na základe mimoriadnych výsledkov žiakov za najnovšie 4 dostupné roky. Keďže údaje za jednotlivé ukazovatele sú zbierané od roku 2009, dlhodobý časový rad umožňuje hlbší pohľad na výsledky v jednotlivých školách. Preto sme vyvinuli metodiku, ako na základe týchto časových radov identifikovať školy, ktoré sa v jednotlivých predmetoch, ich kategóriách a v celkovom hodnotení dlhodobo najviac zlepšujú, zhoršujú alebo v niektorých rokoch vykazujú veľmi neočakávané krátkodobé výkyvy. Metodika bola najprv aplikovaná na základné školy a následne, po nevyhnutnom prispôbení a zahrnutí niektorých ďalších ukazovateľov, bola aplikovaná aj na stredné školy. Analýza preto stručne zhŕňa uvedenú metodiku a prezentuje hlavné výsledky v jednotlivých oblastiach zvlášť za stredné odborné školy a zvlášť za gymnáziá.

## 1. Úvod

Analýza nadväzuje na analýzu s názvom „Možnosti zlepšenia hodnotenia výsledkov žiakov základných škôl“<sup>2</sup> (ďalej len „Analýza o ZŠ“). V nej sme predstavili výhody a nevýhody merania výsledkov vo vzdelávaní, súčasnú metodiku INEKO, pomocou ktorej meriame výsledky žiakov základných škôl, možnosti, ako túto metodiku vylepšiť s použitím nám dostupných údajov a najmä výsledky vylepšeného merania za vybrané školy.

Súčasná metodika INEKO pre meranie výsledkov žiakov zahŕňa také údaje, ktoré sú dostupné za dostatočne veľkú časť škôl, sú medzi jednotlivými školami porovnateľné a je o nich bezpochyby možné povedať, že vypovedajú o dosiahnutej úrovni vzdelania alebo zručností jednotlivých žiakov.

Pre základné školy sme identifikovali tri kategórie takýchto údajov – výsledky Testovania 5 v predmetoch Slovenský jazyk a Matematika, výsledky Testovania 9 v predmetoch Slovenský jazyk, Matematika, Maďarský jazyk a Slovenský jazyk a slovenská literatúra (posledné dva predmety sa týkajú škôl s vyučovacím jazykom maďarským) a financie získané na základe mimoriadnych výsledkov žiakov, ktoré sú sledované Ministerstvom školstva, vedy, výskumu a športu SR.

INEKO okrem týchto ukazovateľov vstupujúcich do celkového hodnotenia zbiera aj ďalšie údaje o jednotlivých školách, ktoré nemusia nevyhnutne vypovedať o jej kvalite alebo o výsledkoch žiakov, ale môžu rodičom alebo samotným žiakom pomôcť pri rozhodovaní sa. Ide, napríklad, o údaje o podiele získaných vlastných zdrojov (mimorozpočtové prostriedky) na všetkých výnosoch školy, podiele pedagógov využívajúcich digitálne technológie alebo pri stredných školách o úspešnosti prijímania absolventov na slovenské vysoké školy. Všetky zbierané údaje sú verejne dostupné na webovej stránke [skoly.ineko.sk](http://skoly.ineko.sk).

Doteraz používané výsledné hodnotenie za školu je dané ako vážený priemer hodnotení jednotlivých kategórií za najnovšie 4 roky po zohľadnení počtu žiakov, ktorí v jednotlivých školách v jednotlivých rokoch študovali resp. sa zúčastnili Testovania 5 alebo 9 a po odstránení extrémnych hodnôt. Bližšie informácie o metodike aplikovanej na základné školy možno nájsť v Analýze o ZŠ.

Hlavná slabina hodnotenia spočívala v tom, že bolo statické, hoci za viacročné obdobie a že sa týkalo výsledkov žiakov, a nie nevyhnutne aj samotného výchovno-vzdelávacieho procesu. Práve preto sme navrhli metodiku, ako pri hodnotení zohľadniť aj dlhodobejšie trendy vo výsledkoch žiakov. Údaje za

---

2

[http://www.ineko.sk/file\\_download/1444/Mo%C5%BEnosti+zlep%C5%A1enia+hodnotenia+v%C3%BDsledkov+%C5%BEiakov+z%C3%A1kladn%C3%BDch+%C5%A1k%C3%B4l.pdf](http://www.ineko.sk/file_download/1444/Mo%C5%BEnosti+zlep%C5%A1enia+hodnotenia+v%C3%BDsledkov+%C5%BEiakov+z%C3%A1kladn%C3%BDch+%C5%A1k%C3%B4l.pdf)

jednotlivé školy zbierame od roku 2009, pričom celkové hodnotenie je k dispozícii od roku 2012 (keďže pozostáva z údajov za 4 roky).

Na takomto časovom horizonte možno skonštatovať, že ak sa systematicky zlepšujú výsledky žiakov školy, či už v jednotlivých oblastiach alebo celkovo, je veľmi pravdepodobné, že sa zlepšuje aj samotná škola – či už pedagogický proces alebo jeho podmienky. A naopak – ak sa výsledky školy dlhodobo zhoršujú, dôvody môžu byť tiež iba dva: buď majú už žiaci na vstupe (t.j. pri zápise do školy resp. v nižších ročníkoch) horšie podmienky ako ich predchodcovia, alebo sa zhoršuje výchovnovzdelávací proces, resp. prostredie školy.

Podobne sme na základe dlhodobých trendov identifikovali také základné školy a jednotlivé predmety v rámci nich, ktoré v niektorých rokoch vykazujú nečakane vysoké alebo nízke hodnotenie oproti ostatným rokom. Tieto neočakávané výkyvy nemusia automaticky znamenať problém, ale pri školách, v ktorých sú identifikované, je dobre sa pozrieť na ich príčiny podrobnejšie.

Rovnaké princípy sme uplatnili aj pri hodnotení stredných škôl, presnejšie stredných odborných škôl a gymnázií. Špeciálne stredné školy a konzervatóriá hodnotené neboli a keďže športových gymnázií, ktoré sú hodnotené samostatne, je iba 7, do tejto analýzy takisto nevstupujú.

## 2. Súčasná metodika hodnotenia a návrhy na jej zlepšenie

Tak, ako v Analýze o ZŠ, je najprv potrebné vysvetliť súčasnú metodiku, keďže identifikácia a výpočet dlhodobých trendov vychádza z jednotlivých ukazovateľov využívaných pre naše doterajšie hodnotenie výsledkov žiakov škôl.

Hlavné metodické rozdiely oproti základným školám spočívajú v tom, že sledujeme inak štruktúrované kategórie ukazovateľov, ktoré majú navyše odlišné váhy pre stredné odborné školy a pre gymnáziá.

Kategórie, ich váhy a ukazovatele používané pre hodnotenie stredných odborných škôl sú nasledovné:

- váha 40 % - Výsledky písomných maturít
  - Matematika
  - Slovenský jazyk
  - Anglický jazyk B1
  - Anglický jazyk B2
  - Anglický jazyk C1
  - Nemecký jazyk B1
  - Nemecký jazyk B2
  - Nemecký jazyk C1
- váha 10 % - Mimoriadne výsledky
  - Objem financií za mimoriadne výsledky v prepočte na 1 žiaka
- váha 50 % - Nezamestnanosť absolventov
  - Miera nezamestnanosti absolventov oproti priemeru okresu, v ktorom sídli škola

Ukazovatele používané pre výpočet celkového hodnotenia žiakov gymnázií sú rovnaké ako pre stredné odborné školy, pričom kategórie majú odlišné váhy:

- váha 60 % - Výsledky písomných maturít
- váha 15 % - Mimoriadne výsledky
- váha 25 % - Nezamestnanosť absolventov

Ukazovatele sa najprv vynormujú – odstránia sa najmenšie a najväčšie hodnoty a následne sa upraví na škálu 0 až 10, pričom 0 vždy reprezentuje najhoršiu možnú a 10 najlepšiu možnú hodnotu<sup>3</sup>. Váhy jednotlivých ukazovateľov sa v jednotlivých rokoch násobia okrem váh 4, 3, 2 a 1 prislúchajúcich jednotlivým rokom aj počtom relevantných žiakov – pre maturity počtom maturantov, pre

---

<sup>3</sup> Aj v prípade nezamestnanosti absolventov oproti okresnému priemeru, kde nulová (resp. minimálna po odstránení outlierov) nezamestnanosť predstavuje 10 bodov a maximálna (po odstránení outlierov) predstavuje 0 bodov.

nezamestnanosť počtom absolventov a pre mimoriadne výsledky počtom všetkých žiakov v jednotlivých rokoch. V prípade škôl s vyučovacím jazykom maďarským nahrádzajú ukazovateľ "Slovenský jazyk" dva ukazovatele s polovičnou váhou: "Slovenský jazyk a slovenská literatúra" a "Maďarský jazyk".

Celkové hodnotenie získajú iba tie stredné odborné školy a gymnáziá, ktoré majú za posledné 4 roky spolu aspoň 80 maturantov zo slovenského jazyka (resp. slovenského jazyka a slovenskej literatúry a maďarského jazyka pri školách s vyučovacím jazykom maďarským) a 80 absolventov.

Podobne ako pri základných školách, hlbší pohľad na výsledky žiakov jednotlivých škôl ponúkajú dlhodobé časové rady za jednotlivé ukazovatele, kategórie ukazovateľov a napokon aj za celkové hodnotenie. Kým pri základných školách platilo, že do celkového hodnotenia vstupujú z Testovania 5 a 9 výsledky za Slovenský jazyk, Matematiku, Maďarský jazyk a Slovenský jazyk a slovenskú literatúru, ale do výpočtu dlhodobých trendov vstupuje iba podmnožina z týchto ukazovateľov (lebo niektoré nespĺňali kritérium dostatočne robustnej vzorky), pri stredných školách je situácia odlišná: do dlhodobých trendov vstupujú aj niektoré také ukazovatele, ktoré síce evidujeme na portáli, ale nevstupujú do celkového hodnotenia, keďže nie sú dostupné za dostatočne veľký podiel škôl.

Podrobné informácie o normalizácii hodnôt ukazovateľov a o výpočte ich medziročných zmien, z ktorých boli počítané dlhodobé trendy a neočakávané medziročné výkyvy, možno nájsť v Analýze o ZŠ.

**Tab.1: Schéma tvorby celkového hodnotenia pre stredné odborné školy a gymnáziá**

Rok		Maturity - Matematika	Maturity - Slovenský jazyk	Maturity - Slov. jazyk a slov. literatúra	Maturity - Maďarský jazyk	Maturity - Anglický jazyk B1	Maturity - Anglický jazyk B2	Maturity - Anglický jazyk C1	Maturity - Nemecký jazyk B1	Maturity - Nemecký jazyk B2	Maturity - Nemecký jazyk C1	Mimoriadne výsledky žiakov	Nezamestnanosť abs. oproti okr. priemeru
<b>Krok 1.</b> Hodnotenie a váhy jednotlivých rokov	t-3	1 * počet maturantov	1 * počet maturantov	1 * počet maturantov	0,5 * počet maturantov	0,5 * počet maturantov	1 * počet maturantov	1 * počet maturantov	1 * počet maturantov	1 * počet maturantov	1 * počet maturantov	1 * počet žiakov školy	1 * počet absolventov
	t-2	2 * počet maturantov	2 * počet maturantov	2 * počet maturantov	1 * počet maturantov	1 * počet maturantov	2 * počet maturantov	2 * počet maturantov	2 * počet maturantov	2 * počet maturantov	2 * počet maturantov	2 * počet žiakov školy	2 * počet absolventov
	t-1	3 * počet maturantov	3 * počet maturantov	3 * počet maturantov	1,5 * počet maturantov	1,5 * počet maturantov	3 * počet maturantov	3 * počet maturantov	3 * počet maturantov	3 * počet maturantov	3 * počet maturantov	3 * počet žiakov školy	3 * počet absolventov
	t	4 * počet maturantov	4 * počet maturantov	4 * počet maturantov	2 * počet maturantov	2 * počet maturantov	4 * počet maturantov	4 * počet maturantov	4 * počet maturantov	4 * počet maturantov	4 * počet maturantov	4 * počet žiakov školy	4 * počet absolventov
		↓	↓	↓	↓	↓	↓	↓	↓	↓	↓	↓	↓
<b>Krok 2.</b> Hodnotenie a váhy ukazovateľov	spolu	Maturity - Matematika	Maturity - Slovenský jazyk	Maturity - Slov. jazyk a slov. lit.	Maturity - Maďarský jazyk	Maturity - Anglický jazyk B1	Maturity - Anglický jazyk B2	Maturity - Anglický jazyk C1	Maturity - Nemecký jazyk B1	Maturity - Nemecký jazyk B2	Maturity - Nemecký jazyk C1	Mimoriadne výsledky žiakov	Nezam. abs. oproti okr. priemeru
		Váha = $1*PM^4(t-3) + 2*PM(t-2) + 3*PM(t-1) + 4*PM(t)$	Váha = $1*PM(t-3) + 2*PM(t-2) + 3*PM(t-1) + 4*PM(t)$	Váha = $0,5*PM(t-3) + 1*PM(t-2) + 1,5*PM(t-1) + 2*PM(t)$	Váha = $0,5*PM(t-3) + 1*PM(t-2) + 1,5*PM(t-1) + 2*PM(t)$	Váha = $1*PM(t-3) + 2*PM(t-2) + 3*PM(t-1) + 4*PM(t)$	Váha = $1*PM(t-3) + 2*PM(t-2) + 3*PM(t-1) + 4*PM(t)$	Váha = $1*PM(t-3) + 2*PM(t-2) + 3*PM(t-1) + 4*PM(t)$	Váha = $1*PM(t-3) + 2*PM(t-2) + 3*PM(t-1) + 4*PM(t)$	Váha = $1*PM(t-3) + 2*PM(t-2) + 3*PM(t-1) + 4*PM(t)$	Váha = $1*PM(t-3) + 2*PM(t-2) + 3*PM(t-1) + 4*PM(t)$	Váha = 1	Váha = 1
		↓	↓	↓	↓	↓	↓	↓	↓	↓	↓	↓	↓
<b>Krok 3</b>	spolu	Hodnotenie Maturít – vážený priemer hodnôt (na škále 0 – 10) s váhami v horeuvedených bunkách										Hodnota z bunky vyššie	Hodnota z bunky vyššie
<b>Gym</b>		Váha = 40 %										Váha = 10 %	Váha = 50 %
<b>SOŠ</b>		Váha = 60 %										Váha = 15 %	Váha = 25 %
<b>Krok 4</b>	spolu	Celkové hodnotenie na škále 0 – 10											

<sup>4</sup> PM(t-x) = počet maturantov z príslušného predmetu x rokov pred rokom t, kde rok x je najnovší rok z príslušných 4 rokov vstupujúcich do hodnotenia

Ukazovatele, ktoré vstupujú do nasledujúcich výpočtov a zároveň sú súčasťou celkového hodnotenia školy:

- Vstupné údaje (Krok 1 z Tab. 1):
  - Maturity – Matematika (iba za gymnáziá)
  - Maturity – Slovenský jazyk
  - Maturity – Anglický jazyk B1 (iba za stredné odborné školy)
  - Maturity – Anglický jazyk B2 (iba za gymnáziá)
  - Maturity – Nemecký jazyk B1 (iba za stredné odborné školy)
  - Mimoriadne výsledky žiakov
- Kategórie (Krok 3 z Tab. 1):
  - Maturity spolu
- Celkové hodnotenie škôl (Krok 4 z Tab. 1)

Ukazovatele, ktoré vstupujú do nasledujúcich výpočtov, ale nie sú súčasťou celkového hodnotenia školy

- Pridaná hodnota zo slovenského jazyka

Ukazovatele, ktoré nevstupujú do nasledujúcich výpočtov, ale sú súčasťou celkového hodnotenia školy

- Maturity – Matematika (iba za stredné odborné školy)
- Maturity – Slovenský jazyk a slovenská literatúra
- Maturity – Anglický jazyk B1 (iba za gymnáziá)
- Maturity – Anglický jazyk B2 (iba za stredné odborné školy)
- Maturity – Anglický jazyk C1
- Maturity – Nemecký jazyk B1 (iba za gymnáziá)
- Maturity – Nemecký jazyk B2
- Maturity – Nemecký jazyk C1
- Nezamestnanosť absolventov oproti okresnému priemeru

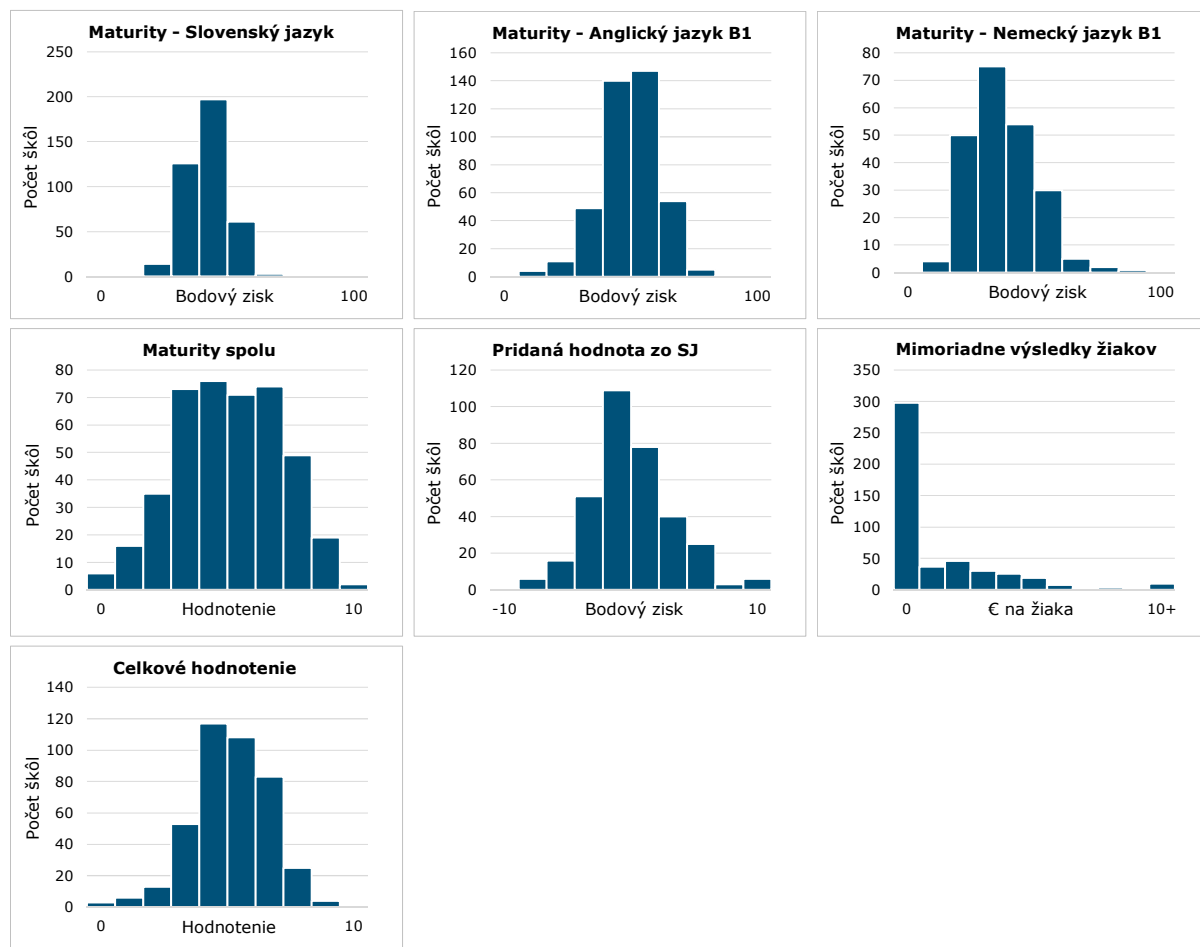
Aby bolo možné na horeuvedené ukazovatele a ich kategórie aplikovať rovnaký postup pre identifikáciu dlhodobých trendov ako pri základných školách, musia ukazovatele opäť pochádzať zo štandardizovaných rozdelení. Ukazovatele za maturity, pridanú hodnotu a celkové hodnotenie školy pochádzajú z normálneho rozdelenia, ukazovateľ za mimoriadne výsledky žiakov pochádza z exponenciálneho rozdelenia. Parametre príslušného rozdelenia sa odhadujú pomocou metódy maximálnej vierohodnosti zvlášť pre každý ukazovateľ a každý rok<sup>5</sup>.

---

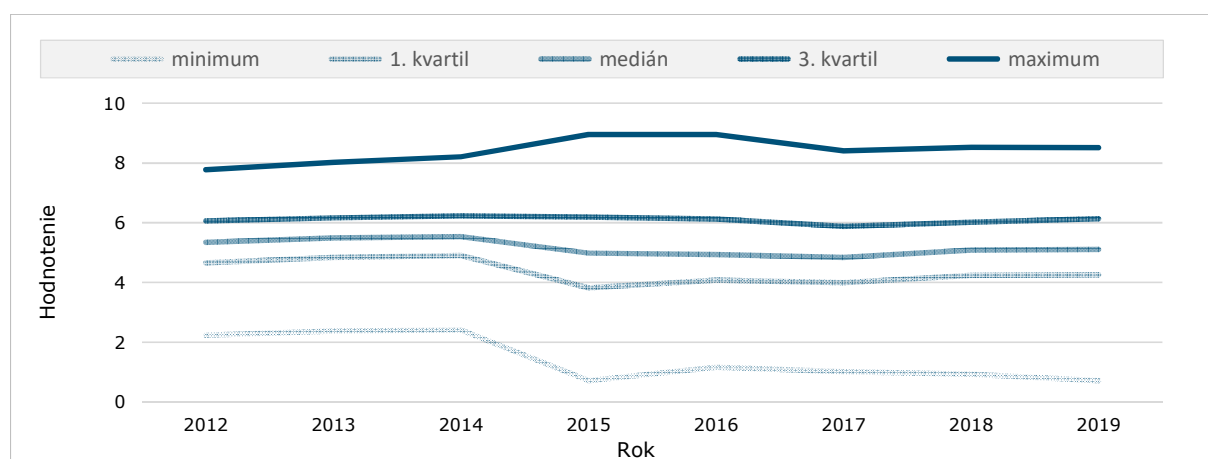
<sup>5</sup> Presný postup, ako sa zo zdrojových údajov vypočítajú medziročné zmeny, sa nachádza v analýze týkajúcej sa základných škôl.



**Grafy 1.1 – 1.7: Distribúcie hodnôt jednotlivých ukazovateľov vstupujúcich do výpočtov dlhodobých trendov a medziročných výkyvov za najnovší dostupný rok za stredné odborné školy**

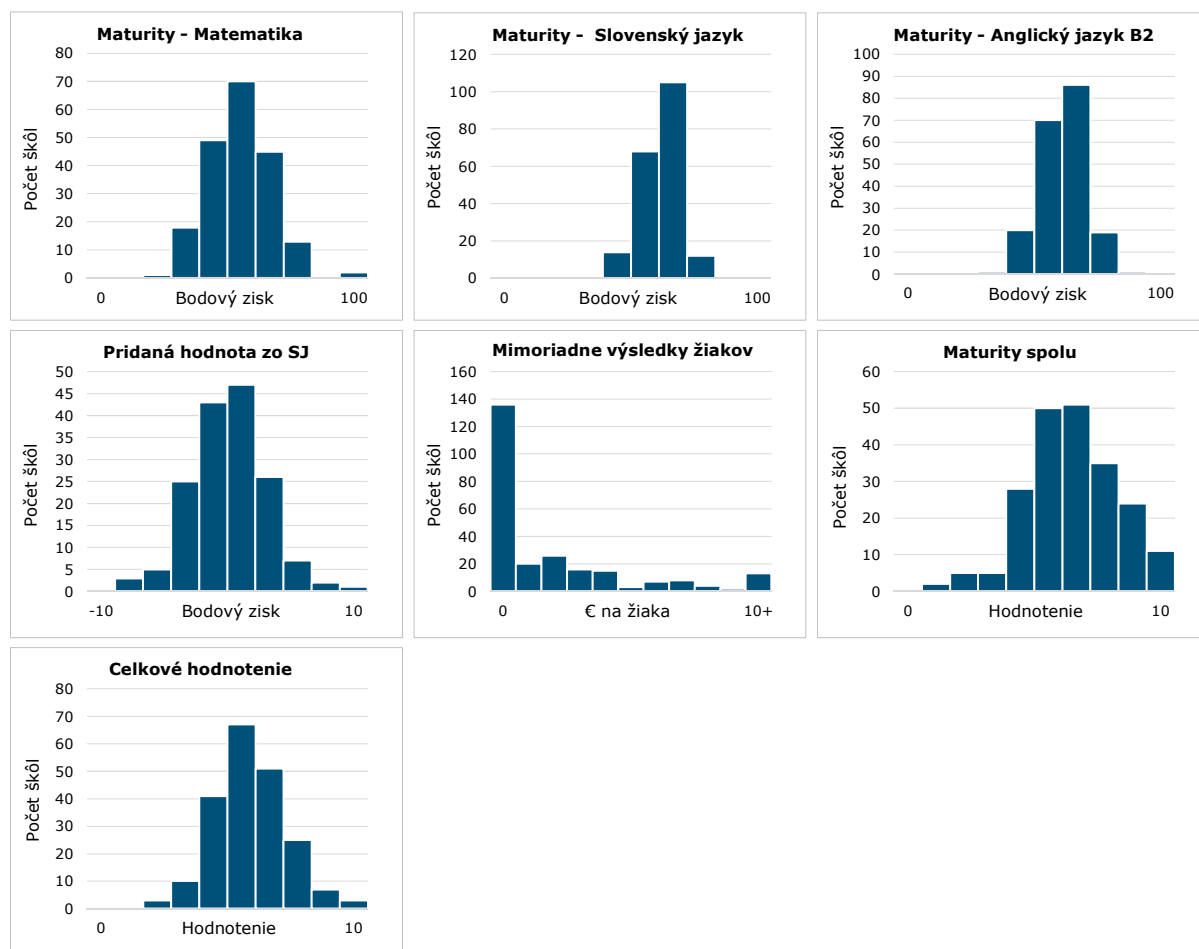


**Graf 2: Časový vývoj opisných charakteristík celkového hodnotenia za stredné odborné školy<sup>6</sup>**

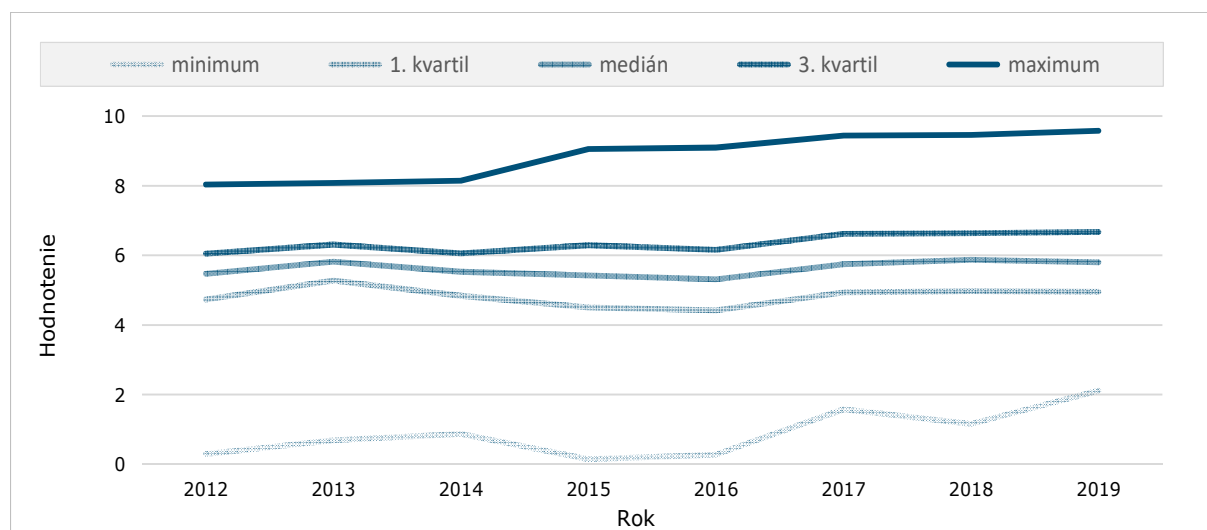


<sup>6</sup> Medzi rokmi 2014 a 2015 došlo k zmene metodiky: pred rokom 2015 sa referenčné minimum a maximum stanovovalo odstránením rovnakého počtu krajných hodnôt, od roku 2015 je referenčné maximum menej prísne, teda sa zhora odstraňuje väčší podiel škôl, čo má za následok v priemere vyššie hodnotenie

**Grafy 3.1 – 3.7: Distribúcie hodnôt jednotlivých ukazovateľov vstupujúcich do výpočtov dlhodobých trendov a medziročných výkyvov za najnovší dostupný rok za gymnázia**



**Graf 4: Časový vývoj opisných charakteristík celkového hodnotenia za gymnázia<sup>7</sup>**



<sup>7</sup> Medzi rokmi 2014 a 2015 došlo k zmene metodiky: pred rokom 2015 sa referenčné minimum a maximum stanovovalo odstránením rovnakého počtu krajných hodnôt, od roku 2015 je referenčné maximum menej prísne, teda sa zhora odstraňuje väčší podiel škôl, čo má za následok v priemere vyššie hodnotenie

### 3. Výsledky

V nasledujúcich podkapitolách sú uvedené výsledky na základe metodiky merania medziročných zmien<sup>8</sup> pre jednotlivé ukazovatele a kategórie:

Stredné odborné školy:

- Maturity – Slovenský jazyk
- Maturity – Anglický jazyk B1
- Maturity – Nemecký jazyk B1
- Maturity spolu
- Pridaná hodnota zo slovenského jazyka
- Mimoriadne výsledky žiakov
- Celkové hodnotenie

Gymnázia:

- Maturity – Matematika
- Maturity – Slovenský jazyk
- Maturity – Anglický jazyk B2
- Maturity spolu
- Pridaná hodnota zo slovenského jazyka
- Mimoriadne výsledky žiakov
- Celkové hodnotenie

**Upozornenie:** Cieľom tejto analýzy nie je poskytnúť vyčerpávajúce hodnotenie za všetky hodnotené školy vo všetkých hodnotených ukazovateľoch a kategóriách, ale predstaviť návrh novej metodiky a hlavné zistenia. Výsledky jednotlivých škôl v dlhodobých trendoch, či už v celkovom hodnotení, v hodnotení jednotlivých kategórií alebo jednotlivých ukazovateľov (predmetov) dostupné v podkladových údajoch k tejto analýze, budú postupne pridávané na webovú stránku skoly.ineko.sk, v podobe informácie o dlhodobom vývoji v profile príslušnej školy a v rebríčkoch.

Keďže nová metodika má tri rôzne aplikácie na zlepšenie merania výsledkov, nižšie sú uvedené tri grafy ilustrujúce jednotlivé aplikácie:

- a) Najväčšia absolútna zmena
- b) Najsystematickejšie zlepšovanie / zhoršovanie
- c) Najväčšie jednorazové výkyvy

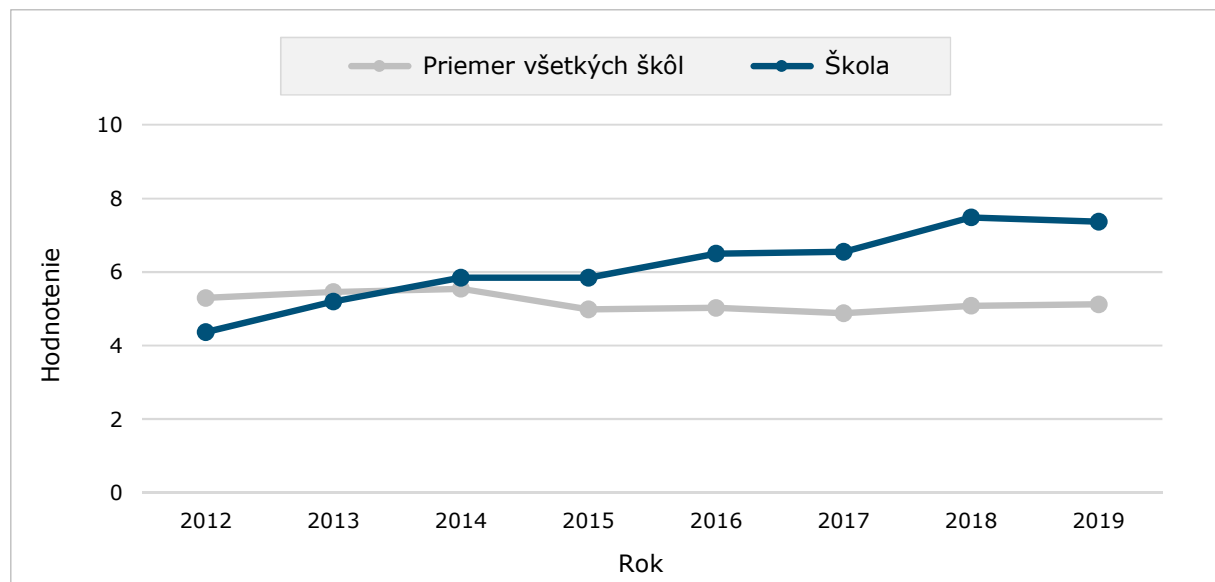
Výsledky jednotlivých škôl podľa aplikácie a) a aplikácie b) bývajú často podobné, keďže, zjednodušene povedané, práve pri školách, kde kumulatívne došlo k najväčšej zmene, t.j. najväčšiemu alebo najmenšiemu súčtu

---

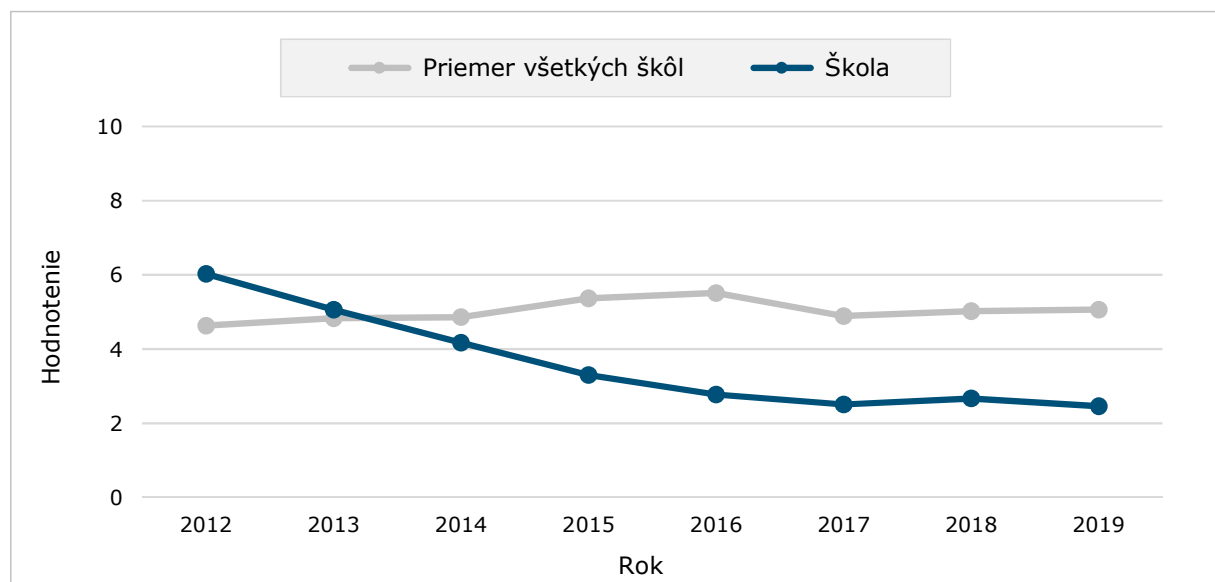
<sup>8</sup> Vid' Kapitola 3 Analýzy o ZŠ

medziročných zmien, je zvýšená pravdepodobnosť, že tento súčet rástol alebo klesal postupne v čase.

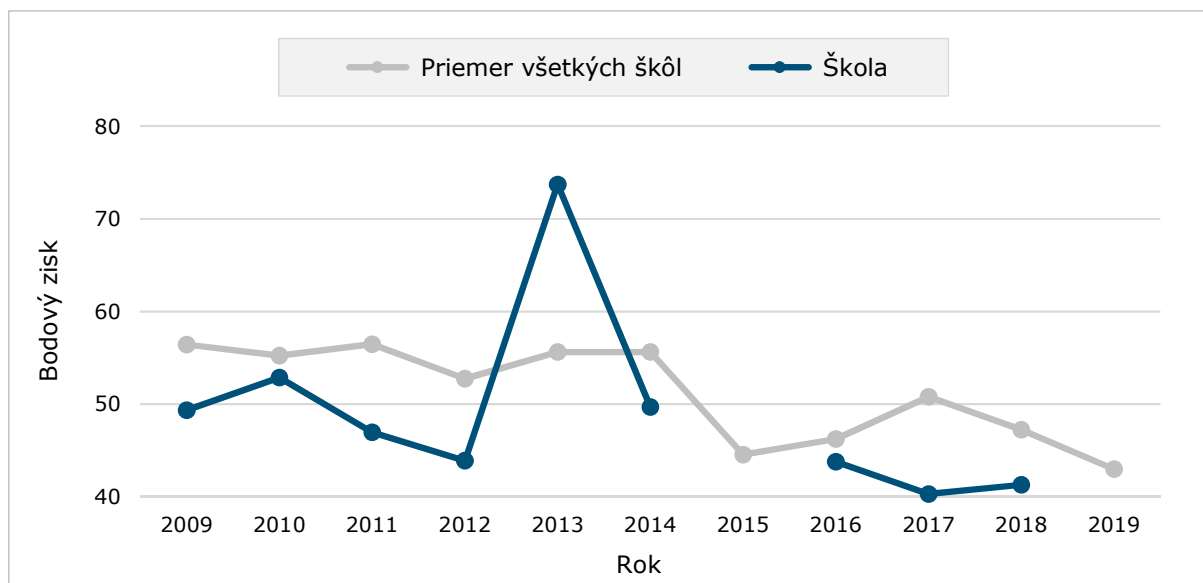
**Graf 5: Aplikácia a): Časový vývoj celkového hodnotenia prvej strednej odbornej školy (SPŠ Elektrotechnická, Zochova 9, Bratislava) z tabuľky 2.7 (Najväčšia absolútna pozitívna zmena v celkovom hodnotení školy) a priemerného hodnotenia všetkých stredných odborných škôl**



**Graf 6: Aplikácia b): Časový vývoj celkového hodnotenia prvej strednej odbornej školy (SOŠ Na pántoch 9, Bratislava) z tabuľky 8.4 (Najväčší systematický pokles 4-ročného hodnotenia maturít) a priemerného hodnotenia všetkých stredných odborných škôl**



**Graf 7: Aplikácia c): Časový vývoj bodového zisku druhej strednej odbornej školy (SOŠ Krušovská 2091, Topoľčany) z tabuľky 10.1 (Najväčšie medziročné výkyvy vo výsledkoch písomných maturít zo slovenského jazyka) a priemerného hodnotenia všetkých stredných odborných škôl**



Sledovaný výkyv nastal medzi rokmi 2012 a 2014; za roky 2015 a 2019 pre danú školu nevidujeme výsledky z písomných maturít zo slovenského jazyka

V niektorých prípadoch môže nastať situácia, keď pri medziročnom poklese hodnôt dôjde k nárastu percentilu, alebo naopak, pri náraste hodnôt dôjde po poklese percentilu. Takéto situácie sú spôsobené rozdielnou distribúciou hodnôt (napr. rozdielnou náročnosťou testov) v jednotlivých rokoch.

V nasledujúcich tabuľkách sú uvedené školy ktoré sú na čele jednotlivých pomyselných rebríčkov, ktoré vznikli aplikovaním novej metodiky na doterajšie dáta. Pre lepší prehľad uvádzame ich zoznam:

### 3.1 Najväčšia absolútna zmena

- [Najväčší nárast – stredné odborné školy](#) (Tab. 2.1 – 2.7)
- [Najväčší nárast – gymnáziá](#) (Tab. 3.1 – 3.7)
- [Najväčší pokles – stredné odborné školy](#) (Tab. 4.1 – 4.7)
- [Najväčší pokles – gymnáziá](#) (Tab. 5.1 – 5.7)

### 3.2 Najsystematickejšie zlepšovanie / zhoršovanie

- [Najsystematickejšie zlepšovanie – stredné odborné školy](#) (Tab. 6.1 – 6.7)
- [Najsystematickejšie zlepšovanie – gymnáziá](#) (Tab. 7.1 – 7.7)
- [Najsystematickejšie zhoršovanie – stredné odborné školy](#) (Tab. 8.1 – 8.7)
- [Najsystematickejšie zhoršovanie – gymnáziá](#) (Tab. 9.1 – 9.7)

### 3.3 Najväčšie jednorazové výkyvy

- [Stredné odborné školy](#) (Tab. 10.1 – 10.7)
- [Gymnáziá](#) (Tab. 11.1 – 11.7)

## 3.1 Najväčšia absolútna zmena

### Najväčší nárast – stredné odborné školy

**Tab. 2.1 – 2.7: Päť škôl s najväčšou absolútnou pozitívnou zmenou v jednotlivých ukazovateľoch, kategóriách a celkovom hodnotení**

Maturity - Slovenský jazyk								
#	Názov školy	Ulica	Obec	Vážená zmena	Hodnoty		Percentily	
					Najstaršia	Najnovšia	Najstarší	Najnovší
1.	Stredná zdravotnícka škola	Školská 230	Považská Bystrica	0,393	54,6	56,8	41%	98%
2.	Stredná odborná škola	Ostrovského 1	Košice - Juh	0,390	43,7	42,0	2%	44%
3.	SOŠ Majstra Pavla	Kukučínova 9	Levoča	0,382	45,7	48,4	4%	78%
4.	Stredná odborná škola	Nám. sv. Martina 5	Holíč	0,354	43,6	43,0	2%	48%
5.	Stredná odborná škola	Tovarnícka 1632	Topoľčany	0,347	49,2	49,3	16%	82%

Maturity - Anglický jazyk B1								
#	Názov školy	Ulica	Obec	Vážená zmena	Hodnoty		Percentily	
					Najstaršia	Najnovšia	Najstarší	Najnovší
1.	Stredná odborná škola	Krušovská 2091	Topoľčany	0,463	25,8	33,0	3%	93%
2.	Stredná odborná škola	Ostrovského 1	Košice - Juh	0,459	26,2	54,3	4%	67%
3.	Stredná odborná škola	Nitrianska 81	Šurany	0,422	22,2	26,5	0%	98%
4.	SOŠ Majstra Pavla	Kukučínova 9	Levoča	0,392	28,1	73,7	7%	81%
5.	Stredná odborná škola	Tovarnícka 1632	Topoľčany	0,391	34,0	66,5	21%	97%

Maturity - Nemecký jazyk B1								
#	Názov školy	Ulica	Obec	Vážená zmena	Hodnoty		Percentily	
					Najstaršia	Najnovšia	Najstarší	Najnovší
1.	Stredná odborná škola	Okružná 25	Poprad	0,623	33,1	54,7	22%	100%
2.	SOŠ stavebná	Kremnička 10	Banská Bystrica	0,498	26,6	43,8	6%	93%
3.	SOŠ obchodu a služieb	Z. Kodálya 765	Galanta	0,436	28,9	36,1	13%	83%
4.	Stredná odborná škola	Farská 7	Bánovce nad Bebravou	0,361	23,3	59,6	43%	97%
5.	SPŠ stavebná	Plzenská 10	Prešov	0,358	63,1	35,0	5%	67%

Maturity spolu								
#	Názov školy	Ulica	Obec	Vážená zmena	Hodnoty		Percentily	
					Najstaršia	Najnovšia	Najstarší	Najnovší
1.	Súkromná SOŠ	Sidónie Sakalovej 1300	Bytča	0,376	2,42	6,75	4%	79%
2.	SOŠ technická	Pionierska 4	Svidník	0,345	4,29	8,72	44%	99%
3.	Stredná zdravotn. škola	Farská 23	Nitra	0,291	4,08	7,56	40%	91%
4.	Stredná odborná škola	Nám. sv. Martina 5	Holíč	0,288	2,12	4,27	2%	35%
5.	SOŠ polytechnická	Jelšavská 404	Dolný Kubín	0,279	2,47	4,83	4%	46%

Pridaná hodnota zo slovenského jazyka								
#	Názov školy	Ulica	Obec	Vážená zmena	Hodnoty		Percentily	
					Najstaršia	Najnovšia	Najstarší	Najnovší
1.	SOŠ dopravná	Konštantínova 2	Prešov	0,507	-7,36	3,04	4%	88%
2.	SOŠ lesnícka	Medvedzie 135	Tvrdošín	0,494	-7,23	4,62	5%	96%
3.	Str. zdravotnícka škola	Kmeťovo stromoradie 1	Prešov	0,462	-8,69	1,40	3%	73%
4.	Spojená škola - OA	Centrálna 464	Svidník	0,447	-6,24	-1,63	7%	92%
5.	Stred. odborná škola	Svätoplukova 2	Bratislava - Ružinov	0,430	-1,71	-1,08	35%	97%

Mimoriadne výsledky na 1 žiaka								
#	Názov školy	Ulica	Obec	Vážená zmena	Hodnoty		Percentily	
					Najstaršia	Najnovšia	Najstarší	Najnovší
1.	Súkromná SOŠ s VJM	Dolné Obdokovce 71	Dolné Obdokovce	0,668	0,0	27,0	0%	100%
2.	Súkr. SOŠ	Kopaničná 238	Hliník nad Hronom	0,654	0,0	19,2	0%	100%
3.	Súkr. obchodná akadémia	Svätého Štefana 36	Štúrovo	0,613	0,0	10,6	0%	97%
4.	Súkr.SOŠ ekonom.Tercium	Lermontovova 1	Košice - Staré Mesto	0,520	0,0	15,6	0%	99%
5.	Stredná odborná škola	1. mája 1	Hurbanovo	0,480	2,1	15,1	47%	99%

Celkové hodnotenie								
#	Názov školy	Ulica	Obec	Vážená zmena	Hodnoty		Percentily	
					Najstaršia	Najnovšia	Najstarší	Najnovší
1.	SPŠ elektrotechnická	Zochova 9	Bratislava - Staré Mesto	0,518	4,37	7,37	18%	97%
2.	SOŠ obch.a služieb	Sklenárova 1	Bratislava - Ružinov	0,515	3,55	6,79	5%	90%
3.	Súkr.stred.odbor.škola	Ul.gen.M.R.Štefánika 379	Trenčín	0,450	2,23	4,87	0%	42%
4.	SOŠ elektrotechnická	Učňovská 6	Gbely	0,384	2,35	5,30	0%	54%
5.	SOŠ	Hlinícka 1	Bratislava - Rača	0,353	2,72	5,08	1%	48%

## Najväčší nárast – gymnáziá

Tab. 3.1 – 3.7: Päť škôl s najväčšou absolútnou pozitívnou zmenou v jednotlivých ukazovateľoch, kategóriách a celkovom hodnotení

Maturity - Slovenský jazyk								
#	Názov školy	Ulica	Obec	Vážená zmena	Hodnoty		Percentily	
					Najstaršia	Najnovšia	Najstarší	Najnovší
1.	Spojená škola-Gymnázium	Sládkovičova 4	Prešov	0,492	66,4	61,3	4%	79%
2.	Gymnázium	Pankúchova 6	Bratislava - Petržalka	0,362	71,6	67,6	22%	83%
3.	Gymnázium	Ľ. Štúra 35	Turzovka	0,361	67,7	66,6	9%	80%
4.	Gymnázium A. Bernoláka	Mieru 23	Námestovo	0,358	70,2	65,0	16%	69%
5.	Súkromné gymnázium	Katkin park 2	Košice - Západ	0,317	78,6	69,8	72%	92%

Maturity - Matematika								
#	Názov školy	Ulica	Obec	Vážená zmena	Hodnoty		Percentily	
					Najstaršia	Najnovšia	Najstarší	Najnovší
1.	Gymnázium Pavla Horova	Masarykova 1	Michalovce	0,504	46,6	63,6	10%	80%
2.	Gymnázium A. Bernoláka	Mieru 23	Námestovo	0,421	47,9	62,1	15%	73%
3.	Gymnázium	Štúrova 849	Detva	0,370	57,7	53,3	18%	81%
4.	Gymnázium	Bilíkova 24	Bratislava - Dúbravka	0,366	61,8	90,2	76%	100%
5.	Gymnázium M. K.	VI. Clementisa 21	Revúca	0,336	42,3	57,1	2%	36%

Maturity - Anglický jazyk B2								
#	Názov školy	Ulica	Obec	Vážená zmena	Hodnoty		Percentily	
					Najstaršia	Najnovšia	Najstarší	Najnovší
1.	Gymnázium	Študentská 4	Snina	0,532	69,8	67,9	5%	82%
2.	Gymnázium	Park mládeže 5	Košice - Sever	0,467	51,2	66,2	2%	77%
3.	Gymnázium J.G.T.	J.G.Tajovského 25	Banská Bystrica	0,462	61,5	68,2	17%	85%
4.	Gymnázium s VJM	Dunajská 13	Bratislava - Staré Mesto	0,398	54,4	70,9	5%	92%
5.	Gymnázium	Alejová 1	Košice - Juh	0,363	79,3	69,6	32%	90%

Maturity spolu								
#	Názov školy	Ulica	Obec	Vážená zmena	Hodnoty		Percentily	
					Najstaršia	Najnovšia	Najstarší	Najnovší
1.	Spojená škola - Gymnázium sv.	Bachova 4	Bratislava - Ružinov	0,363	3,66	8,00	10%	83%
2.	Súkromné gymnázium	Česká 10	Bratislava - Nové Mesto	0,327	4,20	7,45	15%	78%
3.	Gymnázium	Pankúchova 6	Bratislava - Petržalka	0,323	5,22	8,80	43%	92%
4.	Gymnázium Š. Moyses	Školská 13	Moldava nad Bodvou	0,297	3,12	6,34	5%	50%
5.	Cirk. spoj. škola - Gym	Švermova 10	Snina	0,295	4,85	8,74	33%	92%

Pridaná hodnota zo slovenského jazyka								
#	Názov školy	Ulica	Obec	Vážená zmena	Hodnoty		Percentily	
					Najstaršia	Najnovšia	Najstarší	Najnovší
1.	Gymnázium	Dukelská 30	Giraltovce	0,636	-9,97	4,62	1%	94%
2.	Cirkevné gymnázium	M. R. Štefánika 9	Trebišov	0,618	-7,03	4,69	2%	95%
3.	Gymnázium	Dr. C. Daxnera 88	Vranov nad Topľou	0,548	-4,16	2,04	7%	80%
4.	Gymn. sv. J.Zlatoústeho	Lesná 28	Humenné	0,510	-4,09	8,42	7%	100%
5.	Cirk. gym. sv. Mikuláša	Štúrova 3	Stará Ľubovňa	0,456	-1,85	3,97	21%	94%

Mimoriadne výsledky na 1 žiaka								
#	Názov školy	Ulica	Obec	Vážená zmena	Hodnoty		Percentily	
					Najstaršia	Najnovšia	Najstarší	Najnovší
1.	Gymnázium	Poštová 9	Košice - Staré Mesto	0,580	10,7	37,2	93%	100%
2.	Gymnázium s VJM	Mládežnícka 22	Šahy	0,500	0,0	19,4	0%	97%
3.	Gymn. sv. J.Zlatoústeho	Lesná 28	Humenné	0,494	0,0	16,3	0%	96%
4.	Gymnázium a ZŠ s VJM	Kuzmányho 6	Košice - Staré Mesto	0,477	2,2	21,4	49%	98%
5.	Gymnázium Jozefa Lettricha	Jozefa Lettricha 2	Martin	0,394	0,0	8,4	0%	86%

Celkové hodnotenie								
#	Názov školy	Ulica	Obec	Vážená zmena	Hodnoty		Percentily	
					Najstaršia	Najnovšia	Najstarší	Najnovší
1.	Gymnázium a ZŠ s VJM	Kuzmányho 6	Košice - Staré Mesto	0,315	4,63	7,14	20%	83%
2.	Gymnázium	Pankúchova 6	Bratislava - Petržalka	0,297	4,77	6,86	24%	78%
3.	Súkromné gymnázium	Česká 10	Bratislava - Nové Mesto	0,291	4,65	6,89	21%	79%
4.	Gymnázium J.B.Magina	Beňovského 100	Vrbové	0,287	3,06	5,52	2%	36%
5.	Gymnázium s VJM	Dunajská 13	Bratislava - Staré Mesto	0,279	4,99	7,21	30%	85%

## Najväčší pokles – stredné odborné školy

Tab. 4.1 – 4.7: Päť škôl s najväčšou absolútnou pozitívnou zmenou v jednotlivých ukazovateľoch, kategóriách a celkovom hodnotení

Maturity - Slovenský jazyk								
#	Názov školy	Ulica	Obec	Vážená zmena	Hodnoty		Percentily	
					Najstaršia	Najnovšia	Najstarší	Najnovší
1.	Stredná odborná škola	Janka Kráľa 25	Veľké Kapušany	-0,515	63,2	41,2	99%	12%
2.	Spojená škola - SLŠ	Kollárova 10	Prešov	-0,483	70,9	37,0	97%	14%
3.	Spojená škola - OA	Štúrova 848	Detva	-0,411	79,4	44,6	100%	55%
4.	Stredná odborná škola	Zvolenská cesta 83	Lučenec	-0,368	52,1	31,0	30%	1%
5.	Súkr.stredná odb.škola	Maurerova 55	Krompachy	-0,316	56,4	39,6	51%	2%

Maturity - Anglický jazyk B1								
#	Názov školy	Ulica	Obec	Vážená zmena	Hodnoty		Percentily	
					Najstaršia	Najnovšia	Najstarší	Najnovší
1.	Súkromná SOŠ	Fučíkova 426	Sládkovičovo	-0,568	48,9	46,4	67%	5%
2.	Súkromná SOŠ	Tovarnícka 1632	Topoľčany	-0,490	83,5	49,4	100%	43%
3.	Súkromná SOŠ	Pod Kalváriou 36	Prešov	-0,479	45,9	28,3	59%	1%
4.	Hotelová akadémia	Južná trieda 10	Košice - Juh	-0,452	65,5	49,4	99%	43%
5.	Spojená škola - SLŠ	Kollárova 10	Prešov	-0,447	50,8	30,8	75%	1%

Maturity - Nemecký jazyk B1								
#	Názov školy	Ulica	Obec	Vážená zmena	Hodnoty		Percentily	
					Najstaršia	Najnovšia	Najstarší	Najnovší
1.	SOŠ strojníka	Športovcov 2	Považská Bystrica	-0,393	48,6	34,5	75%	14%
2.	SOŠ lesníka	Akademická 16	Banská Štiavnica	-0,348	57,3	31,0	93%	29%
3.	SOŠ obchodu a služieb	Lomonosovova 6	Trnava	-0,329	34,6	25,6	31%	2%
4.	Hotelová akadémia	Južná trieda 10	Košice - Juh	-0,323	59,1	52,9	95%	58%
5.	Stredná priem. škola	F. Hečku 25	Levice	-0,314	60,0	27,5	96%	39%

Maturity spolu								
#	Názov školy	Ulica	Obec	Vážená zmena	Hodnoty		Percentily	
					Najstaršia	Najnovšia	Najstarší	Najnovší
1.	SOŠ	Na pántoch 9	Braťslava - Rača	-0,410	6,03	2,46	81%	8%
2.	Súkr.pdg.a soc.akadémia	Jegorovo nám. 5	Košice - Dargovských Hrdinov	-0,388	0,86	0,39	54%	0%
3.	Súkr.stredná odb.škola	Maurerova 55	Krompachy	-0,349	6,22	3,06	84%	14%
4.	Stredná odborná škola	Hlavné námestie 2	Dvory nad Žitavou	-0,324	4,47	1,54	47%	2%
5.	Stredná odborná škola	Bocatiova 1	Košice - Staré Mesto	-0,321	4,08	1,59	39%	2%

Pridaná hodnota zo slovenského jazyka								
#	Názov školy	Ulica	Obec	Vážená zmena	Hodnoty		Percentily	
					Najstaršia	Najnovšia	Najstarší	Najnovší
1.	Súkromná SOŠ ANIMUS	Levická cesta 40	Nitra	-0,610	2,51	-7,10	74%	0%
2.	SPŠ elektrotechnická	Nám. SNP 8	Piešťany	-0,548	2,66	-5,10	76%	3%
3.	Stredná odborná škola	Bernoláková 10	Holíč	-0,439	4,77	-2,98	90%	10%
4.	SPŠ J.M.	Hurbanova 6	Banská Bystrica	-0,431	3,18	-2,76	81%	14%
5.	SOŠ dopravná	Zelená 2	Martin	-0,424	2,82	-4,46	78%	5%

Mimoriadne výsledky na 1 žiaka								
#	Názov školy	Ulica	Obec	Vážená zmena	Hodnoty		Percentily	
					Najstaršia	Najnovšia	Najstarší	Najnovší
1.	Stredná zdravot. škola	17. novembra 1056	Topoľčany	-0,818	29,8	0,0	100%	0%
2.	Súkr.stredná umel.škola	Háľkova 22	Žilina	-0,617	0,0	0,0	99%	0%
3.	Stredná zdrav. škola	Dončova 7	Ružomberok	-0,548	10,8	0,0	98%	0%
4.	Stred. zdravot. škola	J. Kozáčeka 4	Zvolen	-0,531	14,9	2,8	99%	47%
5.	SOŠ lesníka	Akademická 16	Banská Štiavnica	-0,467	10,7	2,5	97%	41%

Celkové hodnotenie								
#	Názov školy	Ulica	Obec	Vážená zmena	Hodnoty		Percentily	
					Najstaršia	Najnovšia	Najstarší	Najnovší
1.	Spojená škola - SLŠ	Kollárova 10	Prešov	-0,500	6,07	1,89	75%	1%
2.	Súkr. HA SD Jednota	Vinohradská 48	Šamorín	-0,497	6,60	2,65	90%	3%
3.	SPŠ strojníka	Komenského 2	Košice - Sever	-0,426	6,59	4,01	90%	17%
4.	Katolícka stredná pedagogická	Južná trieda 48	Košice - Juh	-0,420	6,32	3,04	83%	5%
5.	SPŠ	Komenského 1	Trnava	-0,402	6,76	4,48	93%	30%



## Najväčší pokles – gymnáziá

Tab. 5.1 – 5.7: Päť škôl s najväčšou absolútnou pozitívnou zmenou v jednotlivých ukazovateľoch, kategóriách a celkovom hodnotení

Maturity - Slovenský jazyk								
#	Názov školy	Ulica	Obec	Vážená zmena	Hodnoty		Percentily	
					Najstaršia	Najnovšia	Najstarší	Najnovší
1.	Gymnázium	Duchnovičova 13	Medzilaborce	-0,581	85,2	52,6	99%	10%
2.	Gymnázium M.R.Štefanika	Športová 41	Nové Mesto nad Váhom	-0,528	81,8	56,7	96%	16%
3.	Gymnázium	Ivana Horvátha 14	Bratislava - Ružinov	-0,454	79,6	56,5	88%	14%
4.	Gymnázium sv. Františka	J. M. Hurbana 44	Žilina	-0,437	85,6	63,5	100%	60%
5.	Gymnázium	Jesenského 2243	Kysucké Nové Mesto	-0,410	79,7	56,8	89%	17%

Maturity - Matematika								
#	Názov školy	Ulica	Obec	Vážená zmena	Hodnoty		Percentily	
					Najstaršia	Najnovšia	Najstarší	Najnovší
1.	Evanjelické lýceum	Vranovská 2	Bratislava - Petržalka	-0,554	65,0	50,2	85%	4%
2.	Gymnázium Á. Vámberyho	Nám. sv. Štefana 4	Dunajská Streda	-0,519	62,8	37,9	80%	0%
3.	Gymnázium	Javorová 16	Spišská Nová Ves	-0,494	65,7	61,3	87%	7%
4.	Gymnázium M.R.Štefanika	Slnčná 2	Šamorín	-0,409	59,9	52,4	70%	10%
5.	Gymnázium	Bernoláková 37	Šurany	-0,404	63,4	65,8	82%	10%

Maturity - Anglický jazyk B2								
#	Názov školy	Ulica	Obec	Vážená zmena	Hodnoty		Percentily	
					Najstaršia	Najnovšia	Najstarší	Najnovší
1.	Prvé slov.lit.gymnázium	Železničná 260	Revúca	-0,400	56,0	60,6	88%	8%
2.	Evanjelické gymnázium Juraja T	Komenského 10	Liptovský Mikuláš	-0,389	68,6	52,3	69%	13%
3.	Gymnázium	Horešská 18	Kráľovský Chlmec	-0,373	57,4	57,3	90%	29%
4.	Cirkevne gymnázium	Radničné námestie 8	Spišská Nová Ves	-0,357	24,7	51,4	37%	1%
5.	Gymnázium	Duchnovičova 13	Medzilaborce	-0,330	85,8	63,5	84%	11%

Maturity spolu								
#	Názov školy	Ulica	Obec	Vážená zmena	Hodnoty		Percentily	
					Najstaršia	Najnovšia	Najstarší	Najnovší
1.	Gymnázium M.R.Štefanika	Športová 41	Nové Mesto nad Váhom	-0,485	8,36	6,00	99%	42%
2.	Gymnázium	Horešská 18	Kráľovský Chlmec	-0,470	7,34	4,71	91%	15%
3.	Gymnáz.M.Korvína s VJM	Bratislavská 38	Veľký Meder	-0,450	7,08	3,90	89%	5%
4.	KSS - Gymnázium	Slov.národ.povstania 4	Šahy	-0,284	5,84	4,03	61%	6%
5.	Gymnázium T. Vansovej	17. novembra 6	Stará Ľubovňa	-0,282	6,63	5,65	81%	31%

Pridaná hodnota zo slovenského jazyka								
#	Názov školy	Ulica	Obec	Vážená zmena	Hodnoty		Percentily	
					Najstaršia	Najnovšia	Najstarší	Najnovší
1.	Gymnázium M.R.Štefanika	Športová 41	Nové Mesto nad Váhom	-0,861	8,86	-5,65	100%	2%
2.	Piaristické gymnázium	Piaristická 6	Nitra	-0,580	5,03	-2,53	97%	12%
3.	Gymnázium J.Hollého	Na hlinách 30	Trnava	-0,444	3,86	-0,92	92%	30%
4.	Gymnázium	1. mája 8	Malacky	-0,437	4,23	-1,18	94%	25%
5.	Gymnázium J. Kráľa	Slov.národ.povstania 3	Zlaté Moravce	-0,423	6,01	-0,22	99%	47%

Mimoriadne výsledky na 1 žiaka								
#	Názov školy	Ulica	Obec	Vážená zmena	Hodnoty		Percentily	
					Najstaršia	Najnovšia	Najstarší	Najnovší
1.	Gymnázium Ivana Kupca	Komenského 13	Hlohovec	-0,611	12,8	1,2	96%	11%
2.	Gymnázium A. Vrábľa	Mierová 5	Levice	-0,586	11,9	2,0	95%	24%
3.	Súkromné 8-r. gymnázium	Kremeľská 2	Bratislava - Devín	-0,558	22,2	0,0	99%	0%
4.	SCŠ MARIANUM-Gymnázium	Biskupa Király 30	Komárno	-0,512	15,4	0,0	98%	0%
5.	Súkromné gymnázium	Ul. 29. augusta 4	Bardejov	-0,430	14,9	3,4	97%	50%

Celkové hodnotenie								
#	Názov školy	Ulica	Obec	Vážená zmena	Hodnoty		Percentily	
					Najstaršia	Najnovšia	Najstarší	Najnovší
1.	Gymnázium M.R.Štefanika	Športová 41	Nové Mesto nad Váhom	-0,511	7,08	4,61	94%	15%
2.	Gymnázium	Horešská 18	Kráľovský Chlmec	-0,383	5,82	3,87	63%	5%
3.	Gymnáz.M.Korvína s VJM	Bratislavská 38	Veľký Meder	-0,333	6,41	4,14	86%	15%
4.	Piar.gymn. J.Braneckého	Palackého 4	Trenčín	-0,250	6,35	5,59	84%	38%
5.	Gymnázium P.O.Hviezdos.	Hviezdoslavovo nám. 18	Dolný Kubín	-0,236	5,96	5,15	69%	27%

## 3.2 Najsystematickejšie zlepšovanie / zhoršovanie

### Najsystematickejšie zlepšovanie – stredné odborné školy

Tab. 6.1 – 6.7: Päť škôl s najväčším systematickým rastom v jednotlivých ukazovateľoch, kategóriách a celkovom hodnotení

Maturity - Slovenský jazyk								
#	Názov školy	Ulica	Obec	Vážená zmena	Hodnoty		Percentily	
					Najstaršia	Najnovšia	Najst. arší	Najnovší
1.	Stredná zdravotnícka škola	Školská 230	Považská Bystrica	0,349	54,6	56,8	41%	98%
2.	Stredná odborná škola	Ostrovského 1	Košice - Juh	0,344	43,7	42,0	2%	44%
3.	Stredná odborná škola	Nám. sv. Martina 5	Holíč	0,299	43,6	43,0	2%	48%
4.	SPŠ stavebná	Cabajská 4	Nitra	0,298	57,7	54,7	56%	97%
5.	SOŠ Majstra Pavla	Kukučínova 9	Levoča	0,294	45,7	48,4	4%	78%

Maturity - Anglický jazyk B1								
#	Názov školy	Ulica	Obec	Vážená zmena	Hodnoty		Percentily	
					Najstaršia	Najnovšia	Najst. arší	Najnovší
1.	Stredná odborná škola	Krušovská 2091	Topoľčany	0,429	25,8	33,0	3%	93%
2.	Stredná odborná škola	Ostrovského 1	Košice - Juh	0,417	26,2	54,3	4%	67%
3.	Stredná odborná škola	Nitrianska 81	Šurany	0,393	22,2	26,5	0%	98%
4.	SOŠ Majstra Pavla	Kukučínova 9	Levoča	0,362	28,1	73,7	7%	81%
5.	Stred.priemyselná škola	Markušovská cesta 2	Spišská Nová Ves	0,343	31,7	56,5	15%	80%

Maturity - Nemecký jazyk B1								
#	Názov školy	Ulica	Obec	Vážená zmena	Hodnoty		Percentily	
					Najstaršia	Najnovšia	Najst. arší	Najnovší
1.	Stredná odborná škola	Okružná 25	Poprad	0,456	33,1	54,7	22%	100%
2.	SOŠ stavebná	Kremnička 10	Banská Bystrica	0,430	26,6	43,8	6%	93%
3.	Stredná odborná škola	Farská 7	Bánovce nad Bebravou	0,307	23,3	59,6	43%	97%
4.	SOŠ obchodu a služieb	Z. Kodálya 765	Galanta	0,293	28,9	36,1	13%	83%
5.	SPŠ stavebná	Pizenská 10	Prešov	0,283	63,1	35,0	5%	67%

Maturity spolu								
#	Názov školy	Ulica	Obec	Vážená zmena	Hodnoty		Percentily	
					Najstaršia	Najnovšia	Najst. arší	Najnovší
1.	Súkromná SOŠ	Sidónie Sakalovej 1300	Bytča	0,360	2,42	6,75	4%	79%
2.	SOŠ technická	Pionierska 4	Svidník	0,337	4,29	8,72	44%	99%
3.	Stredná odborná škola	Nám. sv. Martina 5	Holíč	0,278	2,12	4,27	2%	35%
4.	Stredná zdravot. škola	Farská 23	Nitra	0,278	4,08	7,56	40%	91%
5.	SOŠ polytechnická	Jelšavská 404	Dolný Kubín	0,266	2,47	4,83	4%	46%

Pridaná hodnota zo slovenského jazyka								
#	Názov školy	Ulica	Obec	Vážená zmena	Hodnoty		Percentily	
					Najstaršia	Najnovšia	Najst. arší	Najnovší
1.	Str. zdravotnícka škola	Kmeňovo stromoradie 1	Prešov	0,411	-8,69	1,40	3%	73%
2.	SOŠ lesnícka	Medvedzie 135	Tvrdošín	0,392	-7,23	4,62	5%	96%
3.	Spojená škola - OA	Centrálna 464	Svidník	0,379	-6,24	-1,63	7%	92%
4.	Stredná odborná škola	Kušnierska brána 2	Kežmarok	0,346	-6,67	-2,90	6%	78%
5.	SOŠ dopravná	Konštantínova 2	Prešov	0,325	-7,36	3,04	4%	88%

Mimoriadne výsledky na 1 žiaka								
#	Názov školy	Ulica	Obec	Vážená zmena	Hodnoty		Percentily	
					Najstaršia	Najnovšia	Najst. arší	Najnovší
1.	Súkr. SOŠ	Kopaničná 238	Hliník nad Hronom	0,592	0,0	19,2	0%	100%
2.	Súkr.SOŠ ekonom.Tercium	Lermontovova 1	Košice - Staré Mesto	0,433	0,0	15,6	0%	99%
3.	Súkr. obchodná akadémia	Svätého Štefana 36	Štúrovo	0,426	0,0	10,6	0%	97%
4.	Súkr. stredná odb.škola	Ul. 29. augusta 4812	Poprad	0,405	0,0	8,6	0%	94%
5.	Súkromná SOŠ s VJM	Dolné Obdokovce 71	Dolné Obdokovce	0,396	0,0	27,0	0%	100%

Celkové hodnotenie								
#	Názov školy	Ulica	Obec	Vážená zmena	Hodnoty		Percentily	
					Najstaršia	Najnovšia	Najst. arší	Najnovší
1.	SPŠ elektrotechnická	Zochova 9	Bratislava - Staré Mesto	0,508	4,37	7,37	18%	97%
2.	SOŠ obch.a služieb	Sklenárova 1	Bratislava - Ružinov	0,498	3,55	6,79	5%	90%
3.	Súkr.stred.odbor.škola	Ul.gen.M.R.Štefánika 379	Trenčín	0,432	2,23	4,87	0%	42%
4.	SOŠ elektrotechnická	Učňovská 6	Gbely	0,373	2,35	5,30	0%	54%
5.	SOŠ	Hlinícka 1	Bratislava - Rača	0,339	2,72	5,08	1%	48%

## Najsystomatickejšie zlepšovanie – gymnázia

**Tab. 7.1 – 7.7: Päť škôl s najväčším systematickým rastom v jednotlivých ukazovateľoch, kategóriách a celkovom hodnotení**

Maturity - Slovenský jazyk								
#	Názov školy	Ulica	Obec	Vážená zmena	Hodnoty		Percentily	
					Najstaršia	Najnovšia	Najstarší	Najnovší
1.	Spojená škola-Gymnázium	Sládkovičova 4	Prešov	0,413	66,4	61,3	4%	79%
2.	Gymnázium	Pankúchova 6	Bratislava - Petržalka	0,298	71,6	67,6	22%	83%
3.	Gymnázium	Ľ. Štúra 35	Turzovka	0,285	67,7	66,6	9%	80%
4.	Súkromné gymnázium	Katkin park 2	Košice - Západ	0,281	78,6	69,8	72%	92%
5.	Gymnázium A. Bernoláka	Mieru 23	Námestovo	0,277	70,2	65,0	16%	69%

Maturity - Matematika								
#	Názov školy	Ulica	Obec	Vážená zmena	Hodnoty		Percentily	
					Najstaršia	Najnovšia	Najstarší	Najnovší
1.	Gymnázium Pavla Horova	Masarykova 1	Michalovce	0,370	46,6	63,6	10%	80%
2.	Gymnázium A. Bernoláka	Mieru 23	Námestovo	0,314	47,9	62,1	15%	73%
3.	Gymnázium	Štúrova 849	Detva	0,296	57,7	53,3	18%	81%
4.	Gymnázium	Bilíkova 24	Bratislava - Dúbravka	0,295	61,8	90,2	76%	100%
5.	Gymnázium M. K.	Vl. Clementisa 21	Revúca	0,256	42,3	57,1	2%	36%

Maturity - Anglický jazyk B2								
#	Názov školy	Ulica	Obec	Vážená zmena	Hodnoty		Percentily	
					Najstaršia	Najnovšia	Najstarší	Najnovší
1.	Gymnázium	Študentská 4	Snina	0,490	69,8	67,9	5%	82%
2.	Gymnázium J.G.T.	J.G.Tajovského 25	Banská Bystrica	0,413	61,5	68,2	17%	85%
3.	Gymnázium	Park mládeže 5	Košice - Sever	0,406	51,2	66,2	2%	77%
4.	Gymnázium s VJM	Dunajská 13	Bratislava - Staré Mesto	0,386	54,4	70,9	5%	92%
5.	Gymnázium	Alejevá 1	Košice - Juh	0,327	79,3	69,6	32%	90%

Maturity spolu								
#	Názov školy	Ulica	Obec	Vážená zmena	Hodnoty		Percentily	
					Najstaršia	Najnovšia	Najstarší	Najnovší
1.	Spojená škola - Gymnázium sv.	Bachova 4	Bratislava - Ružinov	0,355	3,66	8,00	10%	83%
2.	Gymnázium	Pankúchova 6	Bratislava - Petržalka	0,308	5,22	8,80	43%	92%
3.	Súkromné gymnázium	Česká 10	Bratislava - Nové Mesto	0,308	4,20	7,45	15%	78%
4.	Gymnázium Š. Moyses	Školská 13	Moldava nad Bodvou	0,286	3,12	6,34	5%	50%
5.	Cirk. spoj. škola - Gym	Švermova 10	Snina	0,284	4,85	8,74	33%	92%

Pridaná hodnota zo slovenského jazyka								
#	Názov školy	Ulica	Obec	Vážená zmena	Hodnoty		Percentily	
					Najstaršia	Najnovšia	Najstarší	Najnovší
1.	Cirkevné gymnázium	M. R. Štefánika 9	Trebišov	0,542	-7,03	4,69	2%	95%
2.	Gymnázium	Dukelská 30	Giraltovce	0,531	-9,97	4,62	1%	94%
3.	Gymnázium	Dr. C. Daxnera 88	Vranov nad Topľou	0,526	-4,16	2,04	7%	80%
4.	Gymn. sv. J.Zlatoústeho	Lesná 28	Humenné	0,410	-4,09	8,42	7%	100%
5.	Cirk. gym. sv. Mikuláša	Štúrova 3	Stará Ľubovňa	0,368	-1,85	3,97	21%	94%

Mimoriadne výsledky na 1 žiaka								
#	Názov školy	Ulica	Obec	Vážená zmena	Hodnoty		Percentily	
					Najstaršia	Najnovšia	Najstarší	Najnovší
1.	Gymnázium	Poštová 9	Košice - Staré Mesto	0,418	10,7	37,2	93%	100%
2.	Gymn. sv. J.Zlatoústeho	Lesná 28	Humenné	0,386	0,0	16,3	0%	96%
3.	Gymnázium	Lorencova 46	Krompachy	0,303	0,0	9,9	0%	90%
4.	Gymnázium a ZŠ s VJM	Kuzmányho 6	Košice - Staré Mesto	0,299	2,2	21,4	49%	98%
5.	Gymnázium Jozefa Lettricha	Jozefa Lettricha 2	Martin	0,290	0,0	8,4	0%	86%

Celkové hodnotenie								
#	Názov školy	Ulica	Obec	Vážená zmena	Hodnoty		Percentily	
					Najstaršia	Najnovšia	Najstarší	Najnovší
1.	Gymnázium a ZŠ s VJM	Kuzmányho 6	Košice - Staré Mesto	0,299	4,63	7,14	20%	83%
2.	Gymnázium	Pankúchova 6	Bratislava - Petržalka	0,279	4,77	6,86	24%	78%
3.	Gymnázium J.B.Magina	Beňovského 100	Vrbové	0,276	3,06	5,52	2%	36%
4.	Súkromné gymnázium	Česká 10	Bratislava - Nové Mesto	0,275	4,65	6,89	21%	79%
5.	Gymnázium s VJM	Dunajská 13	Bratislava - Staré Mesto	0,269	4,99	7,21	30%	85%

## Najsystomatickejšie zhoršovanie – stredné odborné školy

**Tab. 8.1 – 8.7: Päť škôl s najväčším systematickým poklesom v jednotlivých ukazovateľoch, kategóriách a celkovom hodnotení**

Maturity - Slovenský jazyk								
#	Názov školy	Ulica	Obec	Vážená zmena	Hodnoty		Percentily	
					Najstaršia	Najnovšia	Najstarší	Najnovší
1.	Stredná odborná škola	Janka Kráľa 25	Veľké Kapušany	-0,486	63,2	41,2	99%	12%
2.	Spojená škola - SLŠ	Kollárova 10	Prešov	-0,427	70,9	37,0	97%	14%
3.	Spojená škola - OA	Štúrova 848	Detva	-0,370	79,4	44,6	100%	55%
4.	Stredná odborná škola	Zvolenská cesta 83	Lučenec	-0,337	52,1	31,0	30%	1%
5.	SOŠ obchodu a služieb	Sídl. dukl. hrdinov 3	Prešov	-0,272	50,3	30,8	22%	1%

Maturity - Anglický jazyk B1								
#	Názov školy	Ulica	Obec	Vážená zmena	Hodnoty		Percentily	
					Najstaršia	Najnovšia	Najstarší	Najnovší
1.	Súkromná SOŠ	Pod Kalváriou 36	Prešov	-0,447	45,9	28,3	59%	1%
2.	Súkromná SOŠ	Fučíkova 426	Sládkovičovo	-0,436	48,9	46,4	67%	5%
3.	Súkromná SOŠ	Tovarnícka 1632	Topoľčany	-0,414	83,5	49,4	100%	43%
4.	Hotelová akadémia	Južná trieda 10	Košice - Juh	-0,391	65,5	49,4	99%	43%
5.	Obchodná akadémia	Bolečkova 2	Nitra	-0,387	62,4	51,1	98%	52%

Maturity - Nemecký jazyk B1								
#	Názov školy	Ulica	Obec	Vážená zmena	Hodnoty		Percentily	
					Najstaršia	Najnovšia	Najstarší	Najnovší
1.	SOŠ strojníka	Športovcov 2	Považská Bystrica	-0,310	48,6	34,5	75%	14%
2.	SOŠ lesníka	Akademická 16	Banská Štiavnica	-0,289	57,3	31,0	93%	29%
3.	SOŠ	Hlinícka 1	Braťslava - Rača	-0,282	41,0	40,6	54%	5%
4.	Stredná priem. škola	F. Hečku 25	Levice	-0,275	60,0	27,5	96%	39%
5.	Hotelová akadémia	Južná trieda 10	Košice - Juh	-0,266	59,1	52,9	95%	58%

Maturity spolu								
#	Názov školy	Ulica	Obec	Vážená zmena	Hodnoty		Percentily	
					Najstaršia	Najnovšia	Najstarší	Najnovší
1.	SOŠ	Na pántoch 9	Braťslava - Rača	-0,400	6,03	2,46	81%	8%
2.	Súkr.pdg.a soc.akadémia	Jegorovovo nám. 5	Košice - Dargovských Hrdinov	-0,382	0,86	0,39	54%	0%
3.	Súkr.stredná odb.škola	Maurerova 55	Kropachy	-0,338	6,22	3,06	84%	14%
4.	Stredná odborná škola	Hlavné námestie 2	Dvory nad Žitavou	-0,313	4,47	1,54	47%	2%
5.	Stredná odborná škola	Bocatiova 1	Košice - Staré Mesto	-0,310	4,08	1,59	39%	2%

Pridaná hodnota zo slovenského jazyka								
#	Názov školy	Ulica	Obec	Vážená zmena	Hodnoty		Percentily	
					Najstaršia	Najnovšia	Najstarší	Najnovší
1.	SPŠ elektrotechnická	Nám. SNP 8	Piešťany	-0,531	2,66	-5,10	76%	3%
2.	Súkromná SOŠ ANIMUS	Levická cesta 40	Nitra	-0,523	2,51	-7,10	74%	0%
3.	SPŠ J.M.	Hurbanova 6	Banská Bystrica	-0,382	3,18	-2,76	81%	14%
4.	Stredná odborná škola	Hlavná 54	Moldava nad Bodvou	-0,365	-4,33	-4,98	44%	0%
5.	Stredná odborná škola	Bernolákova 10	Holíč	-0,351	4,77	-2,98	90%	10%

Mimoriadne výsledky na 1 žiaka								
#	Názov školy	Ulica	Obec	Vážená zmena	Hodnoty		Percentily	
					Najstaršia	Najnovšia	Najstarší	Najnovší
1.	Stredná zdravot. škola	17. novembra 1056	Topoľčany	-0,690	29,8	0,0	100%	0%
2.	Súkr.stredná umel.škola	Háľkova 22	Žilina	-0,465	0,0	0,0	99%	0%
3.	Stred. zdravot. škola	J. Kozáčeka 4	Zvolen	-0,452	14,9	2,8	99%	47%
4.	Stredná zdrav. škola	Dončova 7	Ružomberok	-0,417	10,8	0,0	98%	0%
5.	Súkr.ped.a soc.akadémia	Školská 5	Brezno	-0,406	10,4	0,0	95%	0%

Celkové hodnotenie								
#	Názov školy	Ulica	Obec	Vážená zmena	Hodnoty		Percentily	
					Najstaršia	Najnovšia	Najstarší	Najnovší
1.	Spojená škola - SLŠ	Kollárova 10	Prešov	-0,494	6,07	1,89	75%	1%
2.	Súkr. HA SD Jednota	Vinohradská 48	Šamorín	-0,478	6,60	2,65	90%	3%
3.	SPŠ strojníka	Komenského 2	Košice - Sever	-0,416	6,59	4,01	90%	17%
4.	Katolícka stredná pedagogická	Južná trieda 48	Košice - Juh	-0,406	6,32	3,04	83%	5%
5.	SPŠ	Komenského 1	Trnava	-0,396	6,76	4,48	93%	30%

## Najsystomatickejšie zhoršovanie – gymnaziá

Tab. 9.1 – 9.7: Päť škôl s najväčším systematickým poklesom v jednotlivých ukazovateľoch, kategóriách a celkovom hodnotení

Maturity - Slovenský jazyk								
#	Názov školy	Ulica	Obec	Vážená zmena	Hodnoty		Percentily	
					Najstaršia	Najnovšia	Najstarší	Najnovší
1.	Gymnázium M.R.Štefanika	Športová 41	Nové Mesto nad Váhom	-0,441	81,8	56,7	96%	16%
2.	Gymnázium	Duchnovičova 13	Medzilaborce	-0,419	85,2	52,6	99%	10%
3.	Gymnázium	Ivana Horvátha 14	Bratislava - Ružinov	-0,419	79,6	56,5	88%	14%
4.	Gymnázium sv. Františka	J. M. Hurbana 44	Žilina	-0,367	85,6	63,5	100%	60%
5.	Gymnázium	Štúrova 849	Detva	-0,358	78,7	54,3	84%	7%

Maturity - Matematika								
#	Názov školy	Ulica	Obec	Vážená zmena	Hodnoty		Percentily	
					Najstaršia	Najnovšia	Najstarší	Najnovší
1.	Evanjelické lýceum	Vranovská 2	Bratislava - Petržalka	-0,517	65,0	50,2	85%	4%
2.	Gymnázium Á. Vámberyho	Nám. sv. Štefana 4	Dunajská Streda	-0,416	62,8	37,9	80%	0%
3.	Gymnázium	Javorová 16	Spišská Nová Ves	-0,395	65,7	61,3	87%	7%
4.	Gymnázium M.R.Štefanika	Slnčná 2	Šamorín	-0,367	59,9	52,4	70%	10%
5.	Gymnázium	Bernoláková 37	Šurany	-0,321	63,4	65,8	82%	10%

Maturity - Anglický jazyk B2								
#	Názov školy	Ulica	Obec	Vážená zmena	Hodnoty		Percentily	
					Najstaršia	Najnovšia	Najstarší	Najnovší
1.	Prvé slov.lit.gymnázium	Železničná 260	Revúca	-0,355	56,0	60,6	88%	8%
2.	Evanjelické gymnázium Juraja T	Komenského 10	Liptovský Mikuláš	-0,346	68,6	52,3	69%	13%
3.	Gymnázium	Horešská 18	Kráľovský Chlmec	-0,339	57,4	57,3	90%	29%
4.	Cirkevné gymnázium	Radničné námestie 8	Spišská Nová Ves	-0,332	24,7	51,4	37%	1%
5.	Gym. sv. Fr. z Assisi	Školská 650	Vranov nad Topľou	-0,288	69,2	44,0	39%	1%

Maturity spolu								
#	Názov školy	Ulica	Obec	Vážená zmena	Hodnoty		Percentily	
					Najstaršia	Najnovšia	Najstarší	Najnovší
1.	Gymnázium M.R.Štefanika	Športová 41	Nové Mesto nad Váhom	-0,463	8,36	6,00	99%	42%
2.	Gymnázium	Horešská 18	Kráľovský Chlmec	-0,460	7,34	4,71	91%	15%
3.	Gymnáz.M.Korvína s VJM	Bratislavská 38	Veľký Meder	-0,446	7,08	3,90	89%	5%
4.	KŠŠ - Gymnázium	Slov.národ.povstania 4	Šahy	-0,273	5,84	4,03	61%	6%
5.	Gymnázium T. Vansovej	17. novembra 6	Stará Ľubovňa	-0,270	6,63	5,65	81%	31%

Pridaná hodnota zo slovenského jazyka								
#	Názov školy	Ulica	Obec	Vážená zmena	Hodnoty		Percentily	
					Najstaršia	Najnovšia	Najstarší	Najnovší
1.	Gymnázium M.R.Štefanika	Športová 41	Nové Mesto nad Váhom	-0,785	8,86	-5,65	100%	2%
2.	Piaristické gymnázium	Piaristická 6	Nitra	-0,467	5,03	-2,53	97%	12%
3.	Gymnázium J.Hollého	Na hlinách 30	Trnava	-0,356	3,86	-0,92	92%	30%
4.	Gymnázium	1. mája 8	Malacky	-0,346	4,23	-1,18	94%	25%
5.	Gymnázium J. Kráľa	Slov.národ.povstania 3	Zlaté Moravce	-0,345	6,01	-0,22	99%	47%

Mimoriadne výsledky na 1 žiaka								
#	Názov školy	Ulica	Obec	Vážená zmena	Hodnoty		Percentily	
					Najstaršia	Najnovšia	Najstarší	Najnovší
1.	Gymnázium A. Vrábľa	Mierová 5	Levice	-0,545	11,9	2,0	95%	24%
2.	Gymnázium Ivana Kupca	Komenského 13	Hlohovec	-0,529	12,8	1,2	96%	11%
3.	Súkromné 8-r. gymnázium	Kremelská 2	Bratislava - Devín	-0,468	22,2	0,0	99%	0%
4.	SCŠ MARIANUM-Gymnázium	Biskupa Király 30	Komárno	-0,443	15,4	0,0	98%	0%
5.	Súkromné gymnázium	Budovateľská 9	Snina	-0,370	17,4	0,0	98%	0%

Celkové hodnotenie								
#	Názov školy	Ulica	Obec	Vážená zmena	Hodnoty		Percentily	
					Najstaršia	Najnovšia	Najstarší	Najnovší
1.	Gymnázium M.R.Štefanika	Športová 41	Nové Mesto nad Váhom	-0,482	7,08	4,61	94%	15%
2.	Gymnázium	Horešská 18	Kráľovský Chlmec	-0,367	5,82	3,87	63%	5%
3.	Gymnáz.M.Korvína s VJM	Bratislavská 38	Veľký Meder	-0,327	6,41	4,14	86%	15%
4.	Gymnázium P.O.Hviezdos.	Hviezdoslavovo nám. 18	Dolný Kubín	-0,228	5,96	5,15	69%	27%
5.	Piar.gymn. J.Braneckého	Palackého 4	Trenčín	-0,225	6,35	5,59	84%	38%

### 3.3 Najväčšie jednorazové výkyvy

#### Stredné odborné školy

**Tab. 10.1 – 10.7: Päť najväčších jednorazových výkyvov v jednotlivých ukazovateľoch, kategóriách a celkovom hodnotení**

Maturity - Slovenský jazyk								
#	Názov školy	Ulica	Obec	Veľkosť výkyvu	Prvý rok výkyvu	Percentily, keď výkyv nastal		
						rok 0	rok 1	rok 2
1.	Stredná odborná škola	Komenského 16	Lipany	0,555	2011	95%	1%	77%
2.	Stredná odborná škola	Krušovská 2091	Topoľčany	0,449	2012	9%	99%	20%
3.	SOŠ vinársko-ovocinársk	Hlavná 14	Viničky	0,375	2009	65%	1%	65%
4.	Stredná odborná škola	J. Majlátha 2	Pribeň	0,352	2010	0%	41%	0%
5.	SOŠ obchodu a služieb	Slov.národ.povstania 5	Zlaté Moravce	0,351	2013	73%	10%	79%

Maturity - Anglický jazyk B1								
#	Názov školy	Ulica	Obec	Veľkosť výkyvu	Prvý rok výkyvu	Percentily, keď výkyv nastal		
						rok 0	rok 1	rok 2
1.	Súkromná SOŠ	Mostová 53	Mostová	0,374	2014	70%	8%	88%
2.	Súkr. SOŠ hutnícka	Družby 64	Podbrezová	0,366	2015	28%	97%	36%
3.	SOŠ obchodu a služieb	Z. Kodálya 765	Galanta	0,366	2014	48%	98%	34%
4.	SOŠ technická	Komenského 37	Námestovo	0,358	2015	13%	87%	24%
5.	Stredná odborná škola	J. Majlátha 2	Pribeň	0,354	2011	46%	0%	35%

Maturity - Nemecký jazyk B1								
#	Názov školy	Ulica	Obec	Veľkosť výkyvu	Prvý rok výkyvu	Percentily, keď výkyv nastal		
						rok 0	rok 1	rok 2
1.	SOŠ obchodu a služieb	Mierová 79	Humenné	0,548	2010	1%	88%	6%
2.	SOŠ dopravná	Konštantínova 2	Prešov	0,493	2012	85%	1%	75%
3.	SOŠ obchodu a služieb	Mierová 79	Humenné	0,462	2011	88%	6%	82%
4.	Stredná odborná škola	Rakovice 25	Rakovice	0,427	2009	54%	0%	68%
5.	Stredná odborná škola	SNP 16	Sabinov	0,405	2011	91%	0%	41%

Maturity spolu								
#	Názov školy	Ulica	Obec	Veľkosť výkyvu	Prvý rok výkyvu	Percentily, keď výkyv nastal		
						rok 0	rok 1	rok 2
1.	Stredná odborná škola stavebn	Nitrianska cesta 61	Nové Zámky	0,111	2014	43%	20%	49%
2.	Stredná odborná škola	Dunajský rad 138	Kravany nad Dunajom	0,108	2015	13%	3%	12%
3.	SOŠ drevárska	Filinského 7	Spišská Nová Ves	0,101	2015	69%	85%	67%
4.	Stredná odborná škola	Učňovská 5	Košice - Šaca	0,098	2014	7%	2%	10%
5.	Stredná odborná škola	Horný Smokovec 26	Vysoké Tatry	0,097	2014	7%	2%	6%

Pridaná hodnota zo slovenského jazyka								
#	Názov školy	Ulica	Obec	Veľkosť výkyvu	Prvý rok výkyvu	Percentily, keď výkyv nastal		
						rok 0	rok 1	rok 2
1.	Str. zdravotnícka škola	Lipová 32	Humenné	0,539	2014	87%	2%	86%
2.	Stredná odborná škola	Jesenského 1	Nové Zámky	0,526	2014	4%	96%	19%
3.	Str. zdravotnícka škola	Lipová 32	Humenné	0,506	2015	2%	86%	3%
4.	SOŠ podnikania	Masarykova 24	Prešov	0,484	2015	6%	75%	5%
5.	Str. zdravotnícka škola	Lipová 32	Humenné	0,472	2013	4%	87%	2%

Mimoriadne výsledky na 1 žiaka								
#	Názov školy	Ulica	Obec	Veľkosť výkyvu	Prvý rok výkyvu	Percentily, keď výkyv nastal		
						rok 0	rok 1	rok 2
1.	Súkromná SOŠ	Salezianska 18	Žilina	0,802	2014	0%	100%	0%
2.	Spojená škola - SUŠ	Exnárova 8	Košice - Dargovských Hrd	0,789	2009	0%	100%	0%
3.	SOŠ drevárska	Pod lipami 77	Liptovský Hrádok	0,786	2013	0%	100%	0%
4.	Súkromná SOŠ s VJM	Dolné Obdokovce 71	Dolné Obdokovce	0,739	2011	0%	100%	0%
5.	Súkr. obchodná akadémia	Svätého Štefana 36	Štúrovo	0,688	2010	0%	100%	0%

Celkové hodnotenie								
#	Názov školy	Ulica	Obec	Veľkosť výkyvu	Prvý rok výkyvu	Percentily, keď výkyv nastal		
						rok 0	rok 1	rok 2
1.	Obch.akadémia sv.T.Akv.	Vysokoškolákov 13	Žilina	0,122	2016	52%	25%	52%
2.	SOŠ obchodu a služieb	Stavbárska 11	Martin	0,114	2016	5%	1%	5%
3.	SOŠ poľnoh. a služieb	Kukučínova 23	Košice - Juh	0,113	2014	1%	9%	2%
4.	Str. zdravot. škola	Lichardova 1	Skalica	0,107	2016	56%	83%	61%
5.	SOŠ podnikania	Strečnianska 20	Bratislava - Petržalka	0,107	2016	7%	35%	15%

## Gymnázia

Tab. 11.1 – 11.7: Päť najväčších jednorazových výkyvov v jednotlivých ukazovateľoch, kategóriách a celkovom hodnotení

Maturity - Slovenský jazyk								
#	Názov školy	Ulica	Obec	Veľkosť výkyvu	Prvý rok výkyvu	Percentily, keď výkyv nastal		
						rok 0	rok 1	rok 2
1.	Gymnázium	Duchnovičova 13	Medzilaborce	0,617	2010	98%	2%	97%
2.	Gymnázium sv. Moniky	Tarasa Ševčenka 1	Prešov	0,374	2017	43%	97%	54%
3.	Cirk. gym. P. U. Olivu	Dlhé hony 2	Poprad	0,372	2012	26%	95%	17%
4.	Gymnázium	Duchnovičova 13	Medzilaborce	0,364	2011	2%	97%	37%
5.	Súkromná spojená škola Európa	Solivarská 28	Prešov	0,358	2010	72%	8%	93%

Maturity - Matematika								
#	Názov školy	Ulica	Obec	Veľkosť výkyvu	Prvý rok výkyvu	Percentily, keď výkyv nastal		
						rok 0	rok 1	rok 2
1.	Gymnázium	Komenského 13	Lipany	0,829	2016	99%	0%	97%
2.	Gymnázium P.Coubertina	Nám. SNP 9	Piešťany	0,634	2013	71%	0%	67%
3.	Spojená škola - Gym	Dominika Tatarku 7	Poprad	0,495	2015	14%	93%	17%
4.	Spojená škola - Gym	Dominika Tatarku 7	Poprad	0,485	2012	94%	3%	70%
5.	Gymnázium	Komenského 13	Lipany	0,481	2012	100%	46%	99%

Maturity - Anglický jazyk B2								
#	Názov školy	Ulica	Obec	Veľkosť výkyvu	Prvý rok výkyvu	Percentily, keď výkyv nastal		
						rok 0	rok 1	rok 2
1.	Gymnázium	Kpt. Nálepku 6	Sobrance	0,380	2012	20%	86%	9%
2.	Gymnázium P.Pázmáňa VJM	Letomostie 3	Nové Zámky	0,348	2015	80%	10%	89%
3.	Gymnázium	Jesenského 2243	Kysucké Nové Mesto	0,333	2012	3%	78%	17%
4.	Gymnázium Á. Vámberyho	Nám. sv. Štefana 4	Dunajská Streda	0,297	2016	84%	100%	79%
5.	Gymnázium sv.Michala A.	Pod Párovcami 127	Piešťany	0,291	2013	6%	60%	2%

Maturity spolu								
#	Názov školy	Ulica	Obec	Veľkosť výkyvu	Prvý rok výkyvu	Percentily, keď výkyv nastal		
						rok 0	rok 1	rok 2
1.	SCŠ MARIANUM-Gymnázium	Biskupa Király 30	Komárno	0,110	2017	8%	28%	10%
2.	Gymnázium s VJM	Mládežnícka 22	Šahy	0,109	2017	35%	60%	30%
3.	Gymnázium a ZŠ s VJM	Kuzmányho 6	Košice - Staré Mesto	0,106	2014	38%	19%	39%
4.	Cirkevné gymnázium VJM	Sv. Michala 38	Levice	0,101	2013	36%	81%	58%
5.	Gymnáz.I.Madácha s VJM	Slnčná 2	Šamorín	0,093	2017	13%	27%	9%

Pridaná hodnota zo slovenského jazyka								
#	Názov školy	Ulica	Obec	Veľkosť výkyvu	Prvý rok výkyvu	Percentily, keď výkyv nastal		
						rok 0	rok 1	rok 2
1.	Gymnázium	Trebišovská 12	Košice - Západ	0,501	2014	6%	90%	3%
2.	Gymnázium P. J.Šafárika	Ul. akademika Hronca 1	Rožňava	0,429	2016	98%	27%	97%
3.	Spojená škola Kráľovnej	Na Závaží 2	Žilina	0,353	2013	75%	10%	82%
4.	Gymnázium	Školská 21	Veľký Krtíš	0,346	2016	46%	98%	23%
5.	Gymnázium L.Novomeského	Tomášikova 2	Braislava - Ružinov	0,340	2016	18%	78%	17%

Mimoriadne výsledky na 1 žiaka								
#	Názov školy	Ulica	Obec	Veľkosť výkyvu	Prvý rok výkyvu	Percentily, keď výkyv nastal		
						rok 0	rok 1	rok 2
1.	Cirkevné gymnázium VJM	Sv. Michala 38	Levice	0,709	2010	0%	100%	0%
2.	Súkromné gymnázium	Oravská cesta 11	Žilina	0,703	2016	0%	100%	56%
3.	Súkr. šport. gym. ELBA	Smetanova 2	Prešov	0,659	2011	0%	100%	0%
4.	Gymnázium s VJM	Mládežnícka 22	Šahy	0,652	2015	0%	99%	0%
5.	Gymnázium P.Pázmáňa VJM	Letomostie 3	Nové Zámky	0,584	2012	0%	100%	85%

Celkové hodnotenie								
#	Názov školy	Ulica	Obec	Veľkosť výkyvu	Prvý rok výkyvu	Percentily, keď výkyv nastal		
						rok 0	rok 1	rok 2
1.	Piar.gymn. J.Braneckého	Palackého 4	Trenčín	0,128	2016	43%	12%	30%
2.	Gymnázium P.Pázmáňa VJM	Letomostie 3	Nové Zámky	0,107	2017	42%	66%	33%
3.	Gymnázium Á. Vámberyho	Nám. sv. Štefana 4	Dunajská Streda	0,099	2017	39%	58%	38%
4.	Gymnázium s VJM	Mládežnícka 22	Šahy	0,096	2017	24%	73%	51%
5.	Evanjelické gymnázium	Skuteckého 5	Banská Bystrica	0,094	2013	35%	56%	29%